

Open Badge écoresponsable

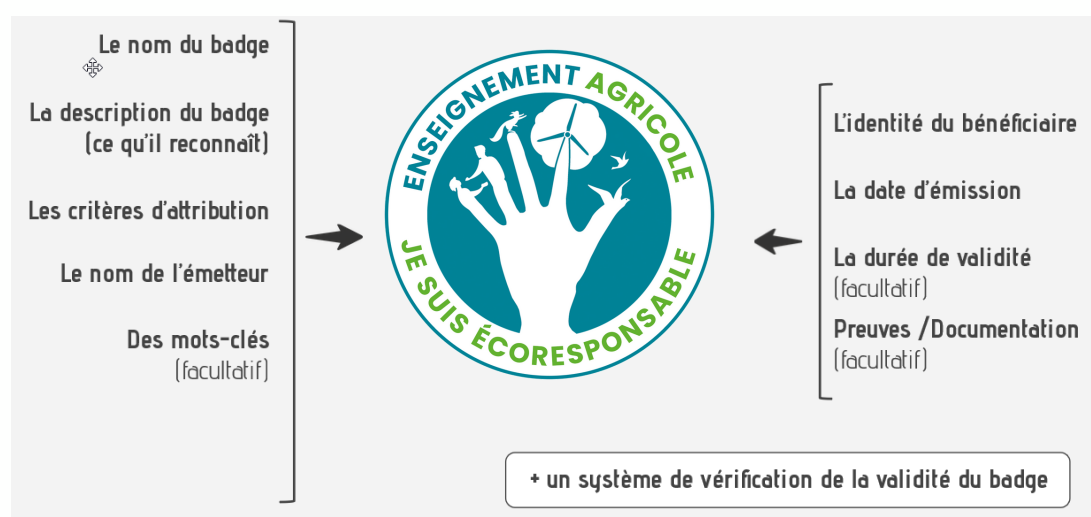


Qu'est-ce que l'Open Badge écoresponsable ?

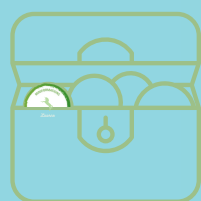
L'open badge écoresponsable est un support numérique qui te permet de valoriser ton engagement en tant qu'écoresponsable au sein de l'enseignement agricole.

Il est proposé par le Bureau de l'Action Educative et de la Vie Scolaire, de la Direction Générale de l'Enseignement et de la Recherche du Ministère de l'Agriculture et de l'Alimentation

Le badge est une image qui contient des informations précisant :



Que puis-je faire de mon Open Badge écoresponsable ?



• Je peux le conserver dans un passeport de badges comme <https://openbadgepassport.com>, pour garder une trace de ce que j'ai accompli.

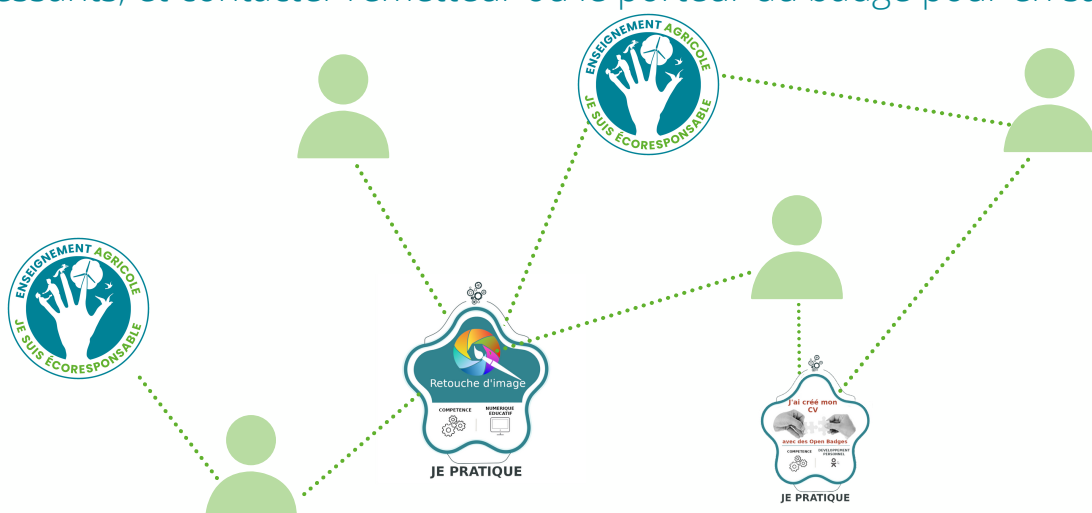
• Je peux apparaître sur la carte des personnes possédant le même badge pour être identifié comme écoresponsable et ainsi me relier avec tous les autres écoresponsables.



• Je peux l'afficher sur mes profils des réseaux sociaux, mon CV... pour communiquer sur mes valeurs, et valoriser mes expériences en attachant des documents (textes, images, liens, vidéos ou autre badges) à mon badge

Pourquoi partager mon badge ?

- Comme nous avons un Open Badge en commun, les autres écoresponsables peuvent voir mon profil contenant les badges que j'ai décidé de montrer
- On peut donc apprendre à se connaître
- Je peux identifier chez les autres, des expériences, pratiques ou projets que je trouve intéressants, et contacter l'émetteur ou le porteur du badge pour en savoir plus



Prochaine étape : je crée mon compte Open Badge Passport

1. Introduction / 2. Création de mon compte Open Badge Passport / 3. Récupération de mon badge / 4. Valorisation

Open Badge écoresponsable

L'intérêt des Open Badges est de rendre visible les compétences que vous développez en complément de votre formation. Le mode d'emploi qui suit vous explique la marche à suivre.



Où puis-je stocker mes futurs badges ?

Un service en ligne comme [Open Badge Passport](#) me permet d'avoir un espace personnel de dépôt pour mes badges. J'ai besoin d'un compte personnel pour gérer mes badges et mon profil.

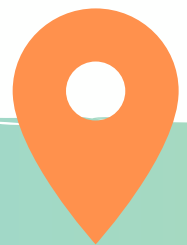


Comment je crée un compte sur Open Badge Passport ?

1. Je choisis l'affichage en français (**FR** - en haut à droite).
2. Je clique sur **Inscrivez-vous**.
3. Je lis les conditions d'utilisation et je coche pour les accepter.
4. Je renseigne mon mail, mon nom et prénom et je choisis un mot de passe.
5. Je confirme mon inscription en cliquant sur l'e-mail envoyé.

Astuce : je peux utiliser mon compte de réseau social pour créer mon compte plus rapidement.

Mon compte est créé !



Comment je paramètre mon compte ?

Pour rendre visible ma localisation

En haut, à droite -> **Mon compte**

- Pour être localisé uniquement par les utilisateurs d'Open Badge Passport, je coche "localisation autorisée".
- Pour que mes badges et mon profil soient visibles par le monde entier, je n'oublie pas de cocher "localisation publique".
- Et je pointe ma localisation sur la carte (mon lycée par exemple)

Comment je renseigne mon profil ?

C'est ici que je me présente et que je rends mon profil public, visible dans d'autres endroits qu'Open Badge Passport.

Dans **profil/modifier** (en haut à droite) :

1. Contenu

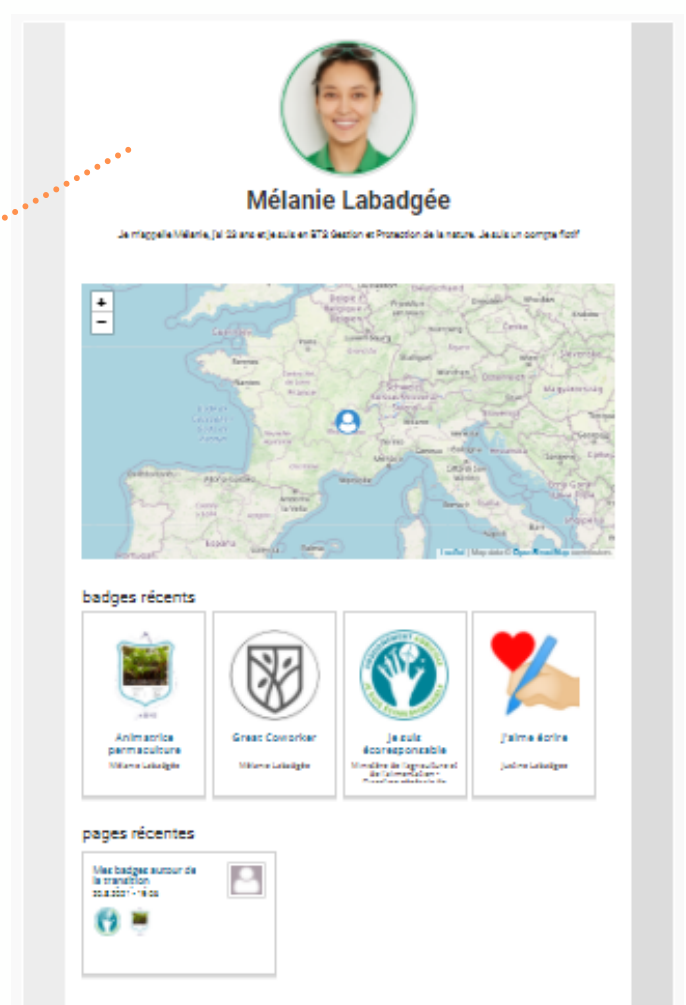
J'importe une photo ou un avatar, je renseigne une courte présentation sur moi et toute autre information que je souhaiterais partager.

3. Paramètres

Je définis la visibilité de mon profil (public ou seulement pour les utilisateurs enregistrés).



Il y a bien d'autres fonctionnalités à explorer mais, là, je suis prêt à afficher mon Open Badge écoresponsable.



Prochaine étape : je récupère mon badge "écoresponsable" !

1. Introduction / **2. Création de mon compte Open Badge Passport** / 3. Récupération de mon badge / 4. Valorisation

Open Badge écoresponsable



Comment je récupère mon badge dans Open Badge Passport ?



1 Je fais part de ma volonté d'obtenir le badge à mon établissement (l'encadrant des écoresponsables). Il me redirige vers un formulaire de demande en ligne.



2 Je suis redirigé vers une page (OpenbadgeFactory) qui me demande de cocher "j'ai lu et j'accepte cette déclaration de protection des données", puis de cliquer sur continuer.



3 J'arrive sur Open Badge Passport et je me connecte à mon compte ou, si je n'ai pas encore de compte, je retourne au tuto 2.



4 Le badge apparaît "en attente", je clique dessus et je peux l'accepter, définir sa visibilité (publique selon nos recommandations) et je sauvegarde.



5 Le badge "écoresponsable" apparaît dans mes badges.



Prochaine étape : valoriser mon badge !

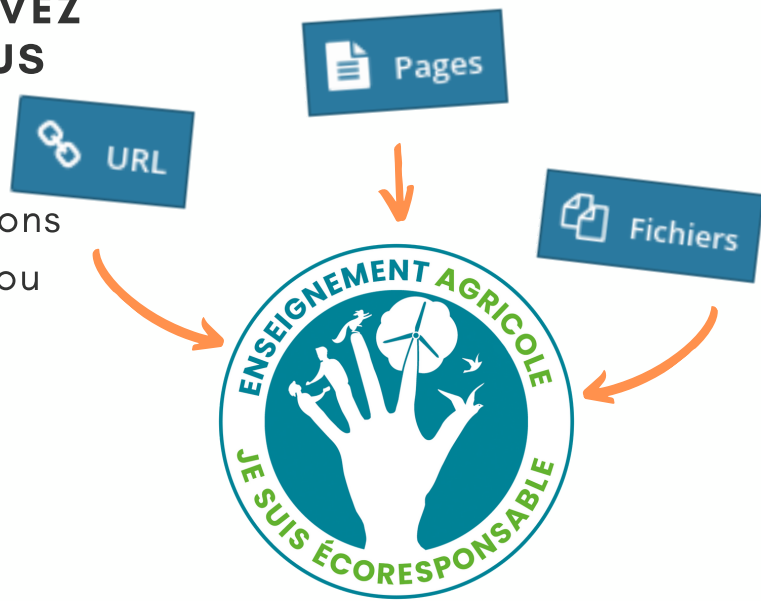
Open Badge écoresponsable



Comment je valorise mes badges ?

RENDEZ VISIBLE CE QUE VOUS SAVEZ FAIRE ET LES PERSONNES QUI VOUS FONT CONFIANCE POUR CELA

- Vous pouvez attacher des informations à votre badge (texte, images, liens ou vidéos, voire des Badges) pour le documenter
- Vous pouvez recevoir des endossements, c'est à dire un témoignage de personnes qui approuvent votre badge



Mon réseau reconnaît mes badges



Lorsqu'un tiers/une structure témoigne que je mérite ce badge, cela s'appelle **l'endossement**. Cela augmente la valeur de mon badge. Dans mon compte OBP dans l'onglet social du badge, je trouve le lien pour demander l'endossement via OBP

J'arbore fièrement mes badges

Je crée une page personnelle dans mon compte Open Badge Passport dans laquelle je présente une sélection de mes badges. On vous recommande de paramétrer cette page pour la rendre publique.



Mélanie Labadgée

Je m'appelle Mélanie, j'ai 23 ans et je suis en BTS Gestion et Protection de la nature. Je suis un compte fictif



JE SUIS ÉCORESPONSABLE

Émis le: 20.8.2021
Édité par: Ministère de l'agriculture et de l'alimentation - Direction générale de l'enseignement et de la recherche / Bureau de l'action éducative et de la vie scolaire
Ce badge permet à son/sa bénéficiaire de revendiquer son rôle d'écoresponsable au sein de l'enseignement agricole.

CRITÈRES

Ouvrir la page des critères



ANIMATRICE PERMACULTURE

Émis le: 4.10.2021
Édité par: Mélanie Labadgée
Ce badge permet de valoriser mon activité d'animatrice d'un club permaculture dans mon lycée

CRITÈRES

Ouvrir la page des critères



Je peux alors envoyer le lien de cette page à mes contacts, l'ajouter dans mon CV, dans mes profils de réseaux sociaux ou directement dans mon site personnel (blog, wiki...).

1. Introduction / 2. Création de mon compte Open Badge Passport / 3. Récupération de mon badge / 4. Valorisation

Open Badge écoresponsable



Encore plus loin



Vous pouvez suivre le **module OB101** :
Open Badges découverte



A l'issue de ce module 101, vous serez capables de :

- construire votre espace personnel de reconnaissance
- demander et publier un Open badge
- endosser un badge
- présenter les usages des Open badges

Mini-formations

OBEA - 101 Les Open badges -
Module 101

Vous pouvez créer vos Open Badges et suivre le **module OB102** :
devenir acteur de la Reconnaissance



A l'issue de ce module 102, vous serez capables de :

- de créer un badge pour vous-même
- d'émettre un badge à quelqu'un d'autre
- d'augmenter la valeur de votre badge
- de devenir acteur de la reconnaissance des autres

Mini-formations

OB - 102 Les Open badges -
Module 102



Vous pouvez créer un CV avec des Open Bades en suivant le
module **OBCV²** : créer un CV vivant



Ce guide a pour objectif de te permettre de repenser ton CV en y intégrant des Open Badges.

- Découvrir le principe des Open Badges
- Créer ton environnement de stockage des Open Badges
- Rendre visibles tes badges via un lien ou en les intégrant dans ton CV
- Créer tes propres Open Badges et pouvoir les partager avec d'autres personnes
- Concevoir ton CV pour le rendre plus dynamique

Mini-formations

Créer CV OB OB : Créer un CV
avec des Open Badges